

NADŠTANDARDNÝ Dizajnový Rodinný dom

JAZDECKÁ 1, SENEC

RODINNÝ DOM
DRUH

207.37 m²
UŽITKOVÁ PLOCHA

369 500 €
CENA

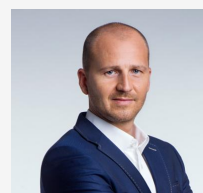


RÁD VÁM ZODPOVIEM VŠETKY OTÁZKY

Zaujala Vás práve táto nehnuteľnosť? Máte doplňujúce otázky, alebo by ste si chceli dohodnúť obhliadku? Zavolajte mi - som pripravený Vám pomôcť pri hľadaní bývania Vašich snov.

MICHAL DROBNÝ

+421 902 888 111
michal.drobny@theconcept.sk



Ponúkame Vám na predaj NADŠTANDARDNÝ Dizajnový projekt rodinného domu v 5 ELEMENTE v Chorvátskom Grobe - časť Čierna voda. Rodinný dom je perfektne dispozične navrhnutý a má krásne otvorené priestory - obývačka je prepojená s jedálňou a kuchyňou s výhľadom na záhradu a terasu. Izby sú na opačnej strane domu čo zabezpečuje ticho v izbovej časti. Rodinný dom má čistú výmeru 207,37 m² + 80 m² terasa a pozemok o výmere 1013 m². Rodinný dom sa predáva kompletne dokončený v Exkluzívnom prevedení exteriéru aj interiéru. Rodinný dom má veľkú výhodu že za pozemkom je golfové ihrisko a je orientovaný na juh - západ.

Exteriér - hliníkové okná s izolačným 3 sklom, špeciálny exteriérový drevený obklad stien, zateplenie domu 20 cm polystyrénom, oplatenie pozemku z troch strán vrátane parkovacích miest pred domom.

Interiér - podlahové kúrenie v celom dome v každej izbe s dotykovým termostatom pre reguláciu každej izby samostatne, nadštandardné použité materiály pre výber parkiet 35 farieb, interiérových dverí 32 farieb, obklad z celého výberu v ponuke Siko kúpeľne, batérie značky Grohe, WC značky Vitra a ďalších veľmi kvalitných materiálov.

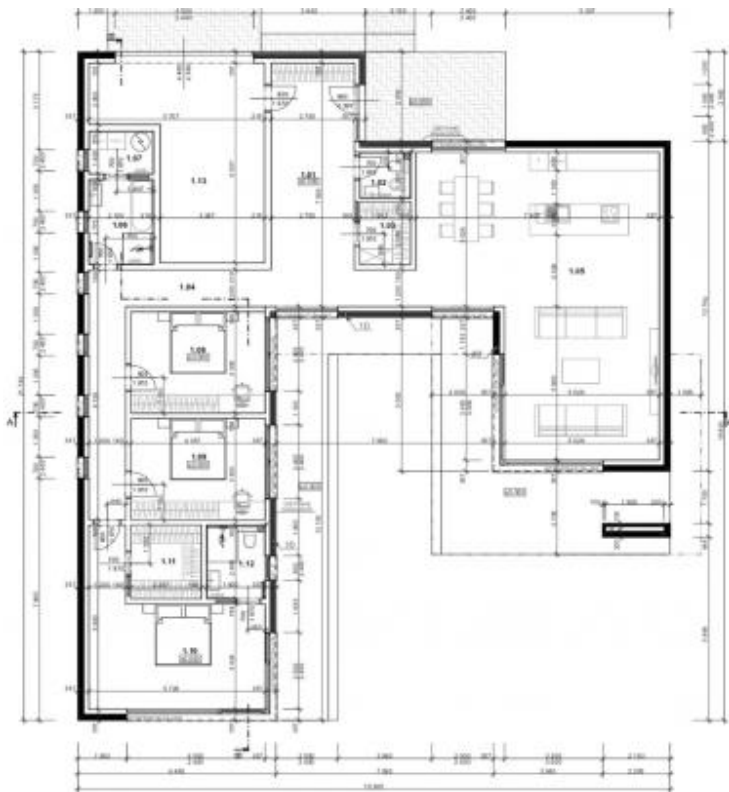
Lokalita ponúka veľmi tiché prostredie s množstvom zelene a veľmi dobrou dopravnou dostupnosťou do Bratislavy aj s MHD, pred Obchodné centrum Zlaté piesky to je presne 6 km. Na skok z domu je nová COOP Jednota, možnosť jazdy na koňoch a golfové ihrisko, kúsok ďalej je Tesco a obchodné centrum MONAR kde sú rôzne prevádzky ako (bankomaty SLSP a Tatra Banka, DM drogeria, lekáreň, Zubár, Papiernictvo, Reštaurácie, Materská Škôlka a Škola a mnoho iných..)

Typ: Predaj
Druh: Rodinný dom
Okres: Senec
Obec: Chorvátsky Grob
Adresa: Jazdecká1
Rok výstavby: 2019
Stav nehnuteľnosti: Novostavba
Energetický certifikát: A
Vlastníctvo: Firemné

Počet izieb / miestností: 4
Počet WC: 3
Úžitková plocha: 207.37 m²
Zastavaná plocha: 300.00 m²

Plocha pozemku: 1013 m²
Terasa: 80 m²
Vonk. park. miesto: 2
Garážové státie: 1
Šírka pozemku: 26 m
Dĺžka pozemku: 44 m
Terén pozemku: Rovinatý
Umiestnenie: Intravilán
Orientácia: Juhozápadná

PÓDORYS



LEGENDA MIESTNOSTÍ

Č.M.	NÁZOV MIESTNOSTI	PLOCHA (m ²)
1.01	ZÁDVERIE	18,16
1.02	WC	2,49
1.03	ŠATNÍK	3,40
1.04	CHODBA	21,08
1.05	OBÝVAČKA S KUCHYŇOU	64,84
1.06	KÚPEĽŇA	5,82
1.07	TECHNICKÁ MIESTNOSŤ	2,94
1.08	IZBA	14,38
1.09	IZBA	14,38
1.10	SPÁLŇA	22,69
1.11	ŠATNÍK	5,49
1.12	KÚPEĽŇA	4,56
1.13	GARÁŽ	27,14

207,37 m²

